

Parça Adı: Motor Bloğu

Dökümhane:
Ekstrametal - Ankara

- Hedefler:**
- Çekintisiz parça
 - Temiz yüzey
 - Parçanın iç ve dış temizliği

Alaşım:
SSF - CGI

Maça:
Furan

Parça Ağırlığı:
243 kg

Salkım Ağırlığı:
324 kg

Döküm Sıcaklığı:
1380 °C

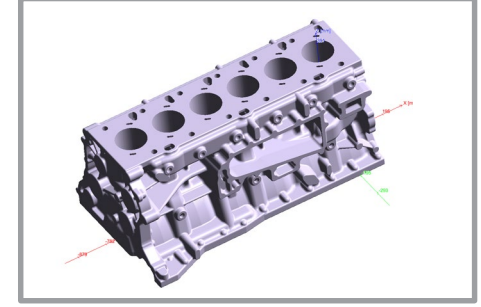
Dolum Süresi:
30 saniye

Kalıplama Prosesi:
3 Boyutlu Furan Kalıplama

- Gereklilikler**
- Türbülanssız kalıp dolumu
 - Yüzey temizliği
 - Yüksek parça verimi
 - Yüksek ısı iletkenliği

FOSECO ÜRÜNLERİ

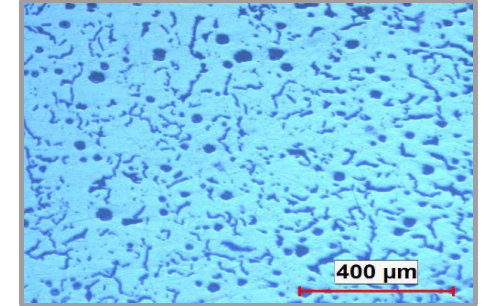
- + SEDEX* FİLTRE 100X100X22/20 pp
- + TENO SIL 301 MPX Boya



Parça Görüntüsü

BAŞLICA KAZANIMLAR

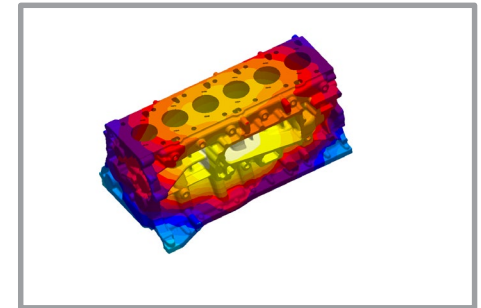
- + Çekintisiz parça
- + Yüzey temizliği



Mikroyapı Görüntüsü

CO₂ ÇEVRESEL KAZANIMLAR

- + Enerji tüketimi azaltıldı
- + Daha az döndü miktarı
- + Katı,sıvı ve gaz salınımı azaltıldı



Simülasyon Görüntüsü

ÜRÜN GRUBU –DEMİR -BESLEYİCİ

